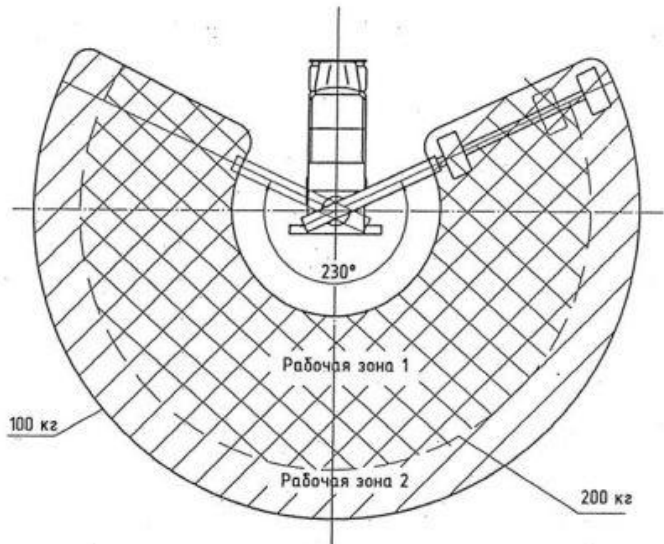
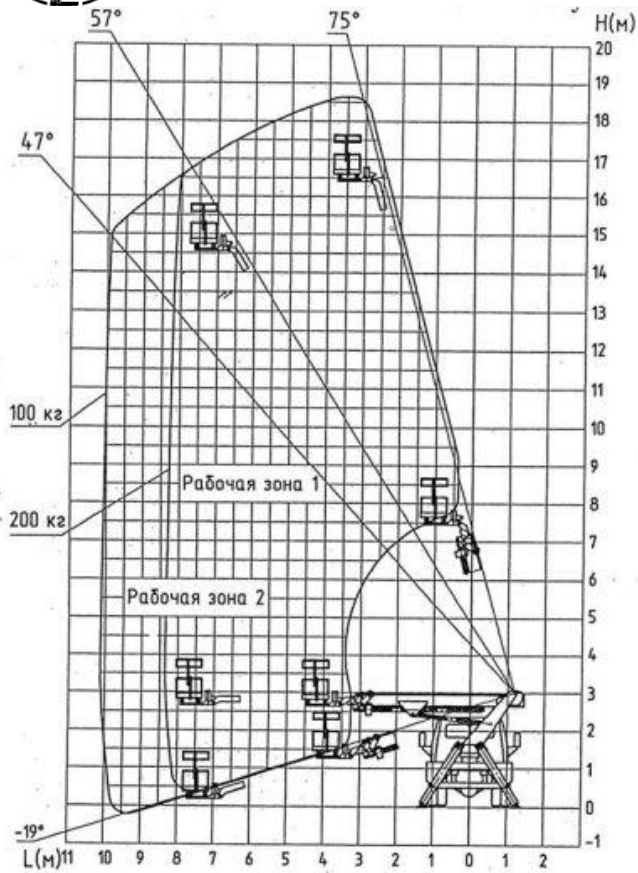


**АВТОПОДЪЕМНИК ТА-18 НА ШАССИ ГАЗ-33081 (ЕГЕРЬ, 4Х4)**

Подъемник ТА-18 с электроизолированной люлькой предназначен для проведения строительно-монтажных и эксплуатационных работ в различных сферах производства, требующих подъема людей и оборудования на высоту до 18 м.

Наличие изолированной люльки позволяет выполнять обслуживание электрических установок напряжением до 1000 В без его отключения. Подъемник снабжен двумя пультами управления навесным оборудованием: выносным и расположенным в люльке.

Наименование показателя	Значение
Шасси	ГАЗ-33081 (с 2-х рядной кабиной)
Колесная формула	4x4
Число мест в кабине шасси	2
Грузоподъемность, кг	200
Высота подъема, максимальная, м	18
Вылет максимальный, м	8
Время подъема люльки на максимальную высоту, с	120
Угол поворота стрелы, градусы	360
Габаритные размеры, м	7,69x2,5x3,835
Масса подъемника полная, кг не более	6 291
Допускаемое рабочее напряжение при работе подъемника, В	1000



Примечание - 1. Рабочая зона 1 при нагрузке рабочей платформы до 200 кг.
2. Рабочая зона 2 при нагрузке рабочей платформы до 100 кг.